



SOCIAL - RH

INTÉGREZ AVEC SUCCÈS !

Entreprise,
TPE ou PME,
associations
et autres structures
employant des salariés

Se concentrer sur l'entrée d'un salarié est bénéfique pour votre entreprise !

1 Réactivité et fiabilité

3 Anticipation
des risques prud'homaux

2 Sécurisation
de la procédure d'embauche



Si vous êtes dans une de ces situations...

- > Je prévois une **embauche** et aimerais connaître l'impact de la rémunération prévue sur les résultats de mon entreprise.
- > La **convention collective** dont dépend mon entreprise prévoit probablement certaines obligations. Quelles sont-elles ? Comment les intégrer ?
- > Quel type de contrat de travail choisir ? Dois-je le faire rédiger par un avocat ?
- > Il y a aussi toutes les **formalités et procédures** inhérentes à cette embauche. Est-ce compliqué ?

Nous avons des solutions à vous proposer !

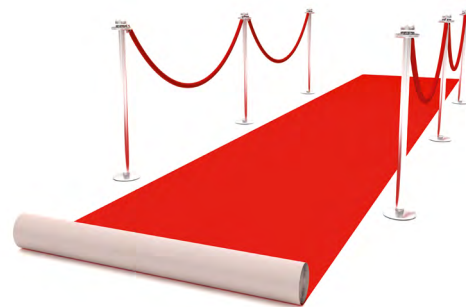


Entrée d'un nouveau salarié :
appuyez-vous sur nous !

Les atouts de notre proposition

AVANTAGES

- 1 Des professionnels **dédiés** et **spécialisés**
- 2 Une écoute **disponible et réactive**
pour des procédures fluides
- 3 Une **assistance complète**
aux formalités administratives
- 4 Modalités de co-production ajustées



NOTRE OFFRE DE SERVICES



Conseil sur le choix du contrat et **optimisation**

Simulation du coût

Etablissement du contrat de travail

Prix sur devis selon prestations

Votre Expert-Comptable vous conseille en toute indépendance

actuares

Expertise Comptable

NANTES

19, rue Marcel Dassault
PA de Maison Neuve
44986 STE LUCE SUR LOIRE

PONTCHATEAU

11 bis, rue Benjamin Franklin
PA de l'Abbaye II
44160 PONTCHÂTEAU

www.actuares.fr

